



ФЕДЕРАЛЬНАЯ СЛУЖБА  
ГОСУДАРСТВЕННОЙ СТАТИСТИКИ

# Индексы цен производителей по Белгородской области



за январь 2023 года



ФЕДЕРАЛЬНАЯ СЛУЖБА  
ГОСУДАРСТВЕННОЙ СТАТИСТИКИ

# Индексы цен производителей по Белгородской области за январь 2023 года

- 01 ИНДЕКСЫ ЦЕН ПРОИЗВОДИТЕЛЕЙ  
ПРОМЫШЛЕННЫХ ТОВАРОВ  
И ПОТРЕБИТЕЛЬСКИХ ЦЕН
- 02 ИНДЕКСЫ ЦЕН ПРОИЗВОДИТЕЛЕЙ  
ПРОМЫШЛЕННЫХ ТОВАРОВ
- 03 ИНДЕКСЫ ЦЕН ПРОИЗВОДИТЕЛЕЙ  
СЕЛЬСКОХОЗЯЙСТВЕННОЙ ПРОДУКЦИИ И  
ПОТРЕБИТЕЛЬСКИХ ЦЕН НА  
ПРОДОВОЛЬСТВЕННЫЕ ТОВАРЫ
- 04 ИНДЕКСЫ ЦЕН ПРОИЗВОДИТЕЛЕЙ  
СЕЛЬСКОХОЗЯЙСТВЕННОЙ ПРОДУКЦИИ
- 05 ИНДЕКСЫ ЦЕН НА ПРОДУКЦИЮ (ЗАТРАТЫ,  
УСЛУГИ) ИНВЕСТИЦИОННОГО НАЗНАЧЕНИЯ
- 06 ИНДЕКСЫ ТАРИФОВ НА ГРУЗОВЫЕ ПЕРЕВОЗКИ



# ИНДЕКСЫ ЦЕН ПРОИЗВОДИТЕЛЕЙ ПРОМЫШЛЕННЫХ ТОВАРОВ И ПОТРЕБИТЕЛЬСКИХ ЦЕН

В ПРОЦЕНТАХ К ДЕКАБРЮ ПРЕДЫДУЩЕГО ГОДА



январь 2023 г. к январю 2022 г.



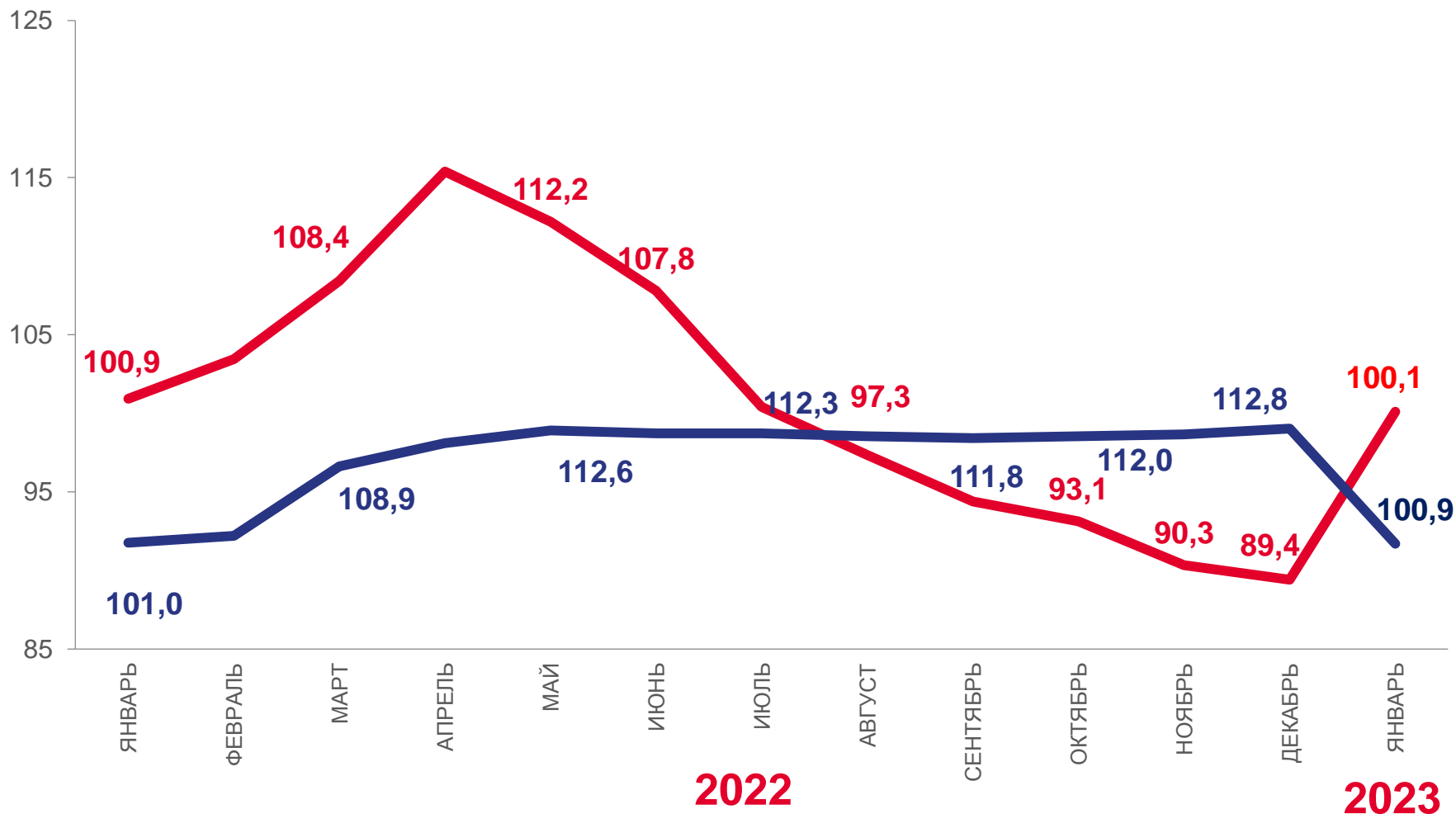
**87,4**

Индекс цен производителей промышленных товаров



**112,6**

Индекс потребительских цен



Потребительские цены на товары и услуги



Цены производителей промышленных товаров





# ИНДЕКСЫ ЦЕН ПРОИЗВОДИТЕЛЕЙ ПРОМЫШЛЕННЫХ ТОВАРОВ

ЯНВАРЬ 2023 ГОДА В ПРОЦЕНТАХ К ЯНВАРЮ 2022 ГОДА



87,4

Индекс цен производителей



64,2

Добыча полезных ископаемых



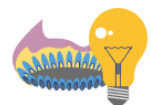
92,6

Обрабатывающие производства



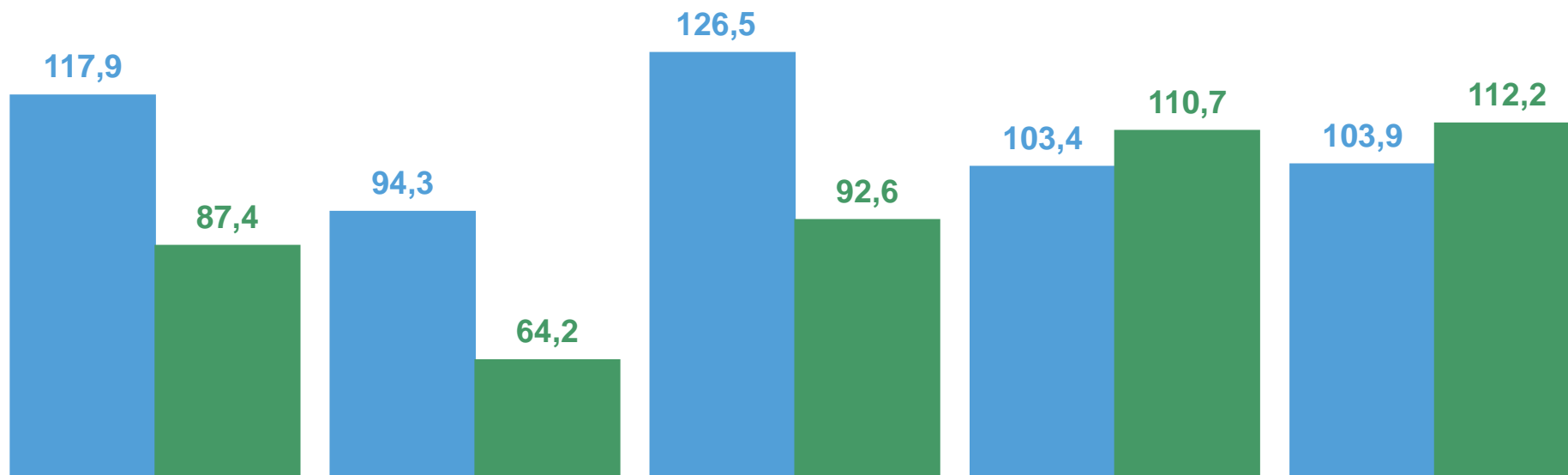
110,7

Водоснабжение; водоотведение, организация сбора и утилизации отходов, деятельность по ликвидации загрязнений



112,2

Обеспечение электрической энергией, газом и паром; кондиционирование воздуха



Индекс цен производителей промышленных товаров

Добыча полезных ископаемых

Обрабатывающие производства

Водоснабжение; водоотведение организация сбора и утилизации отходов, деятельность по ликвидации загрязнений

Обеспечение электрической энергией, газом и паром; кондиционирование воздуха

■ Январь 2022г. к январю 2021г.

■ Январь 2023г. к январю 2022г.





# ИНДЕКСЫ ЦЕН ПРОИЗВОДИТЕЛЕЙ ПРОМЫШЛЕННЫХ ТОВАРОВ

ЯНВАРЬ 2023 ГОДА В ПРОЦЕНТАХ К ПРЕДЫДУЩЕМУ МЕСЯЦУ



100,1

Индекс цен производителей



98,7

Добыча полезных ископаемых



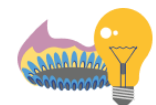
100,2

Обрабатывающие производства



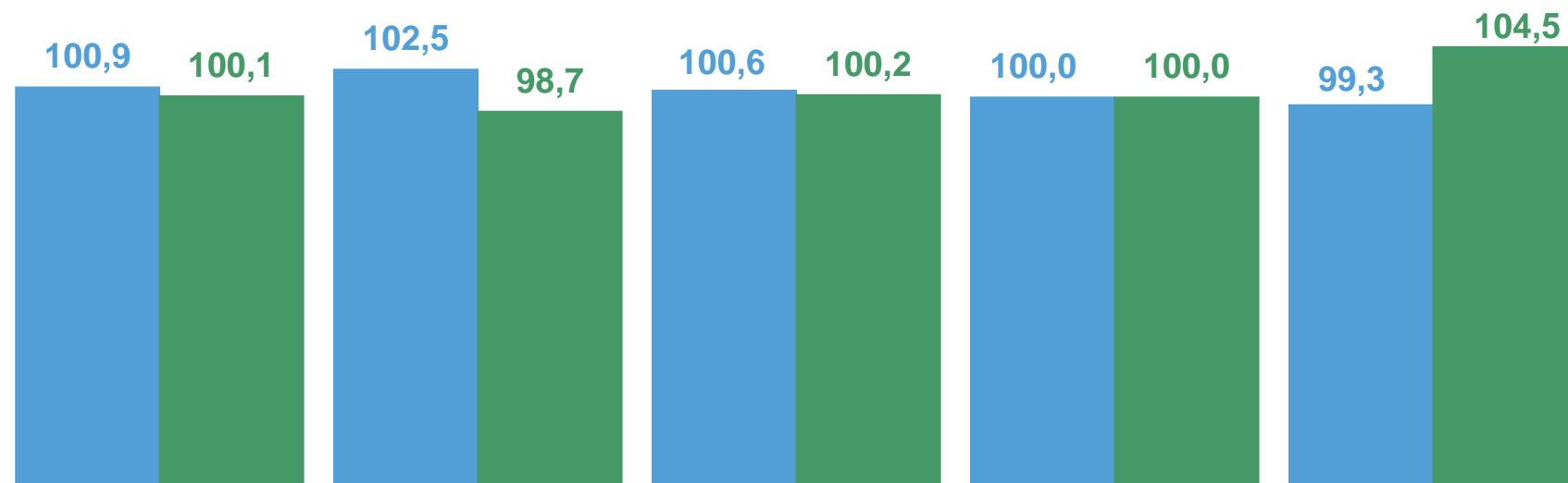
100,0

Водоснабжение; водоотведение, организация сбора и утилизации отходов, деятельность по ликвидации загрязнений



104,5

Обеспечение электрической энергией, газом и паром; кондиционирование воздуха



Индекс цен производителей промышленных товаров

Добыча полезных ископаемых

Обрабатывающие производства

Водоснабжение; водоотведение; организация сбора и утилизации отходов, деятельность по ликвидации загрязнений

Обеспечение электрической энергией, газом и паром; кондиционирование воздуха

■ Январь 2022 г. к декабрю 2021 г.

■ Январь 2023 г. к декабрю 2022 г.





# ИНДЕКСЫ ЦЕН ПРОИЗВОДИТЕЛЕЙ СЕЛЬСКОХОЗЯЙСТВЕННОЙ ПРОДУКЦИИ И ПОТРЕБИТЕЛЬСКИХ ЦЕН НА ПРОДОВОЛЬСТВЕННЫЕ ТОВАРЫ

В ПРОЦЕНТАХ К ДЕКАБРЮ ПРЕДЫДУЩЕГО ГОДА

январь 2023 г. к январю 2022 г.



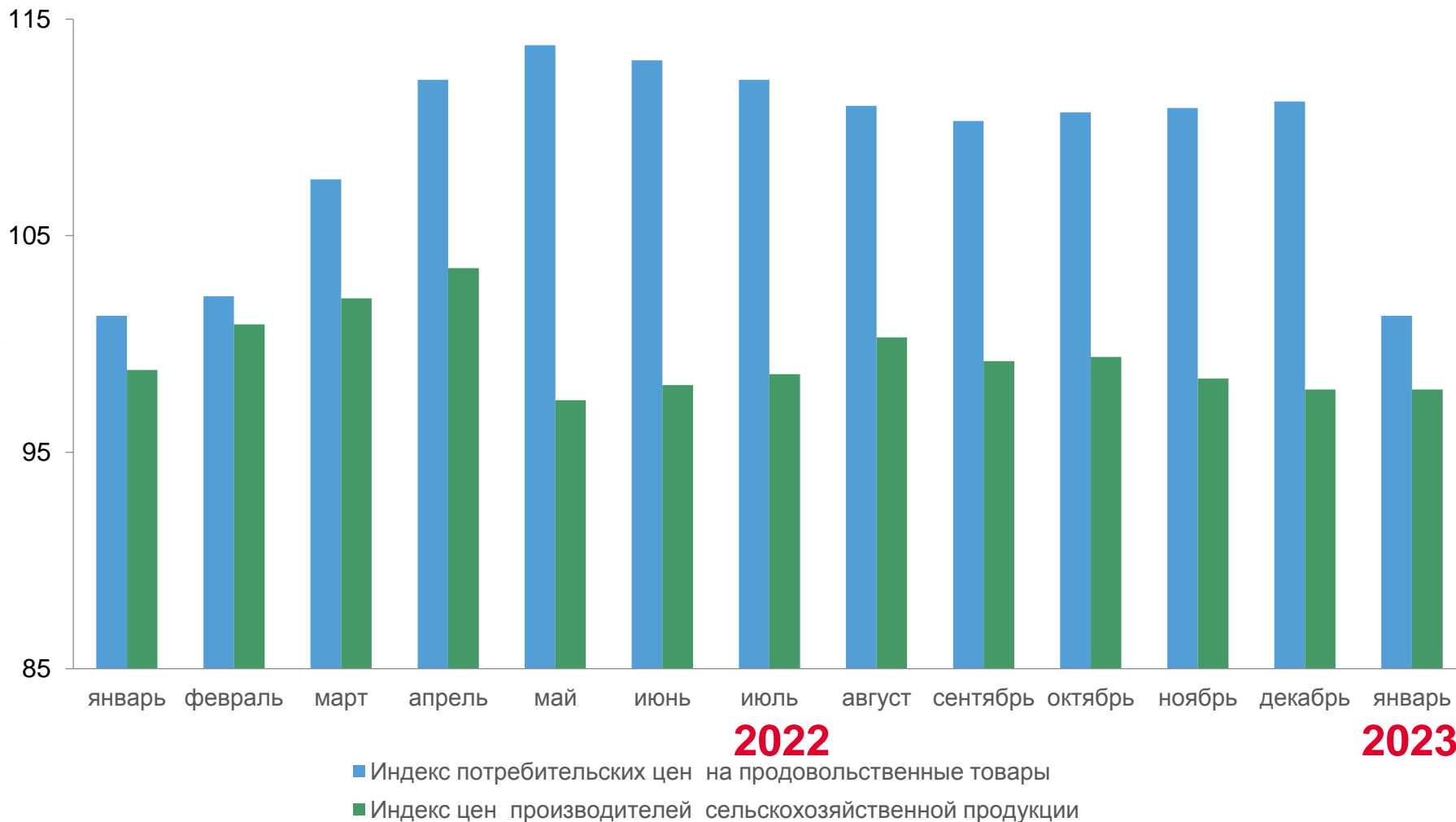
**94,2**

Индекс цен производителей сельскохозяйственной продукции



**111,2**

Индекс потребительских цен на продовольственные товары





# ИНДЕКСЫ ЦЕН ПРОИЗВОДИТЕЛЕЙ СЕЛЬСКОХОЗЯЙСТВЕННОЙ ПРОДУКЦИИ

ЯНВАРЬ 2023 ГОДА В ПРОЦЕНТАХ К ПРЕДЫДУЩЕМУ МЕСЯЦУ



**97,9**

Продукция сельского хозяйства, всего



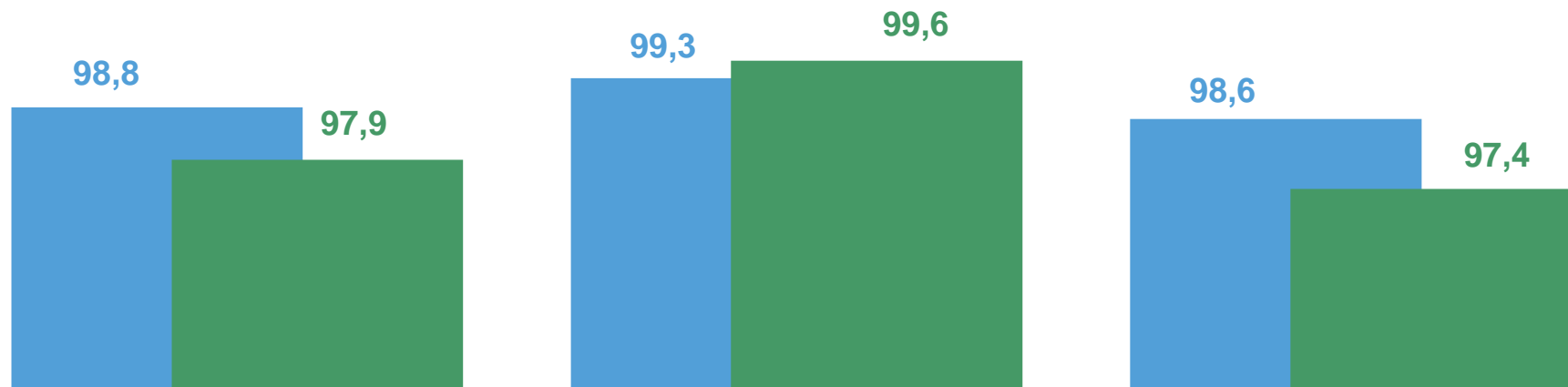
**99,6**

Продукция растениеводства



**97,4**

Продукция животноводства



Продукция сельского хозяйства, всего

Продукция растениеводства

Продукция животноводства

■ Январь 2022г. к декабрю 2021г.

■ Январь 2023г. к декабрю 2022г.





# ИНДЕКСЫ ЦЕН ПРОИЗВОДИТЕЛЕЙ СЕЛЬСКОХОЗЯЙСТВЕННОЙ ПРОДУКЦИИ

ЯНВАРЬ 2023 ГОДА В ПРОЦЕНТАХ К ЯНВАРЮ 2022 ГОДА



Продукция сельского хозяйства, всего

**94,2**



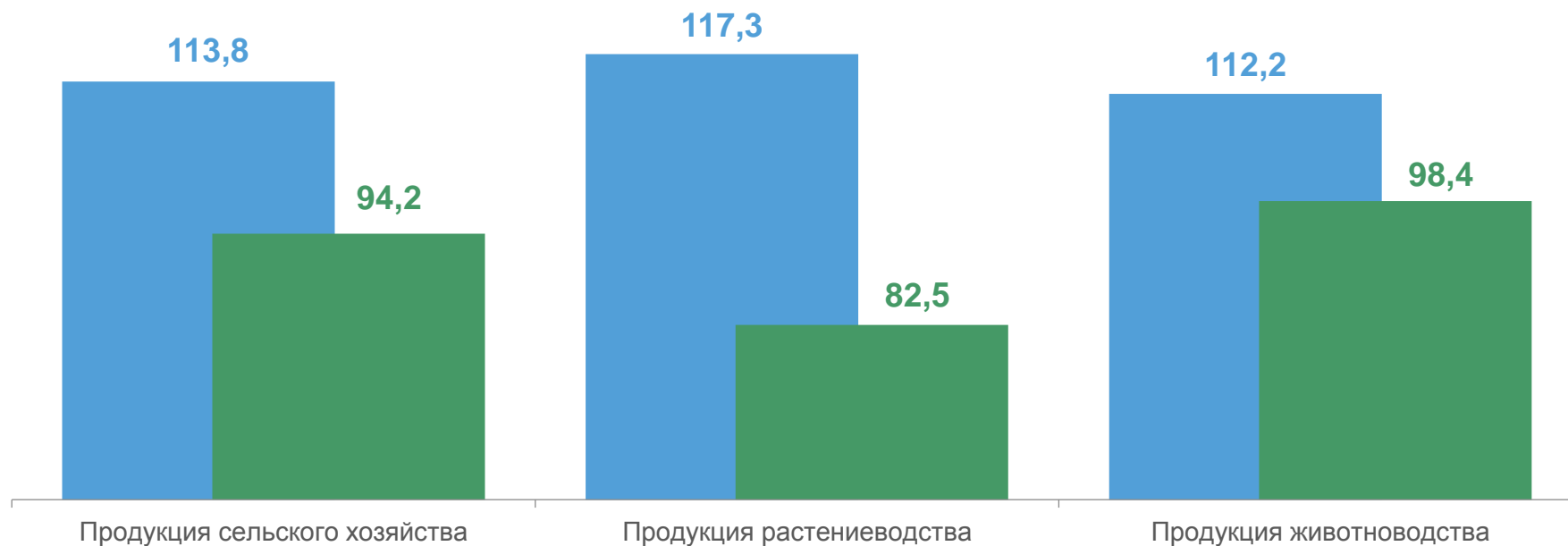
Продукция растениеводства

**82,5**



Продукция животноводства

**98,4**



■ Январь 2022г. к январю 2021г.

■ Январь 2023г. к январю 2022г.







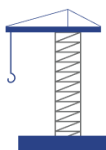
# ИНДЕКСЫ ЦЕН НА ПРОДУКЦИЮ (ЗАТРАТЫ, УСЛУГИ) ИНВЕСТИЦИОННОГО НАЗНАЧЕНИЯ

ЯНВАРЬ 2023 ГОДА В ПРОЦЕНТАХ К ПРЕДЫДУЩЕМУ МЕСЯЦУ



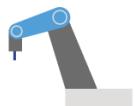
**100,6**

Сводный индекс цен на продукцию (затраты, услуги) инвестиционного назначения



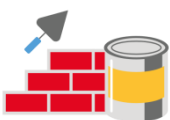
**100,0**

Индекс цен производителей на строительную продукцию



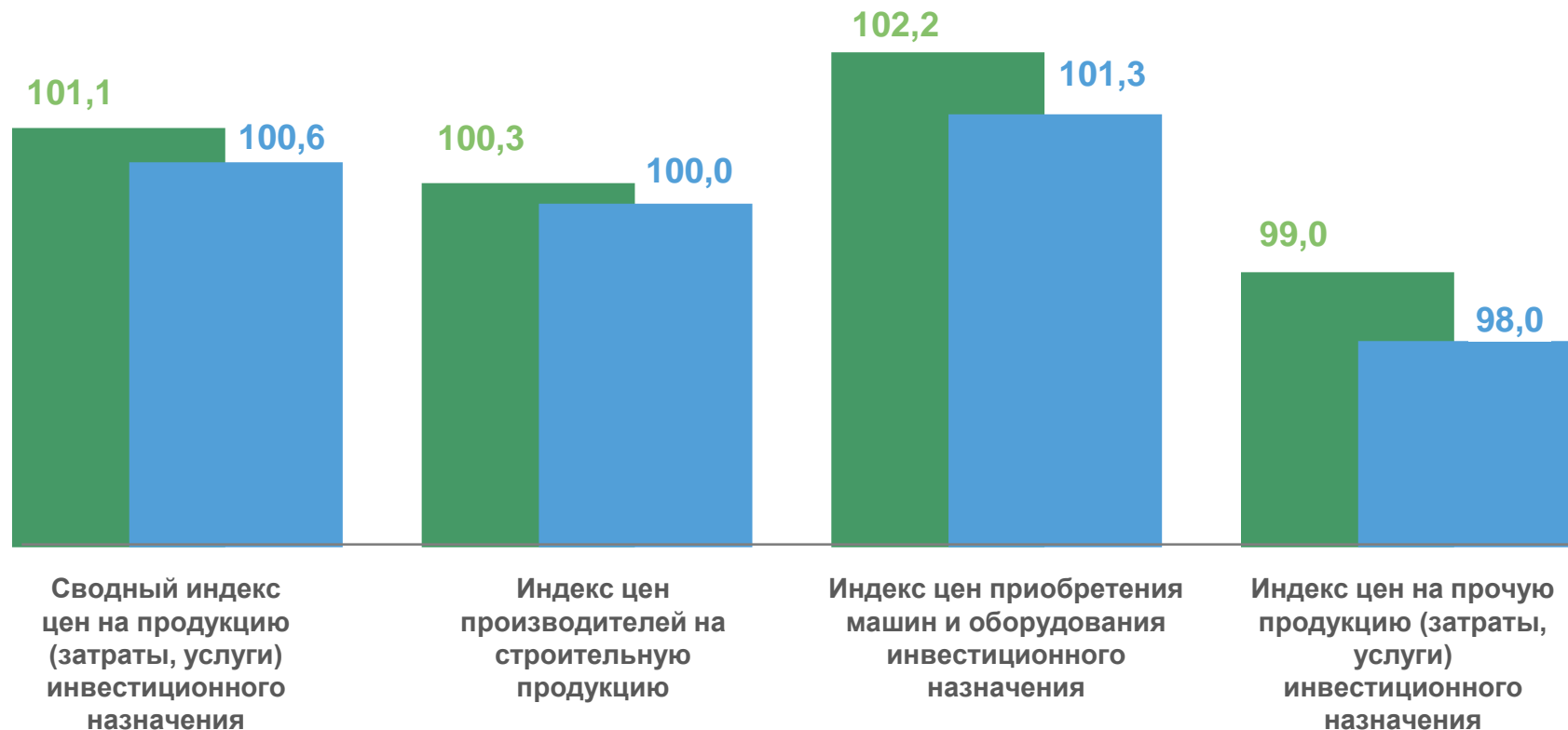
**101,3**

Индекс цен приобретения машин и оборудования инвестиционного назначения



**98,0**

Индекс цен на прочую продукцию (затраты, услуги) инвестиционного назначения



■ Январь 2022г. к декабрю 2021г.

■ Январь 2023г. к декабрю 2022г.





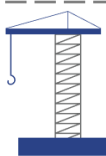
# ИНДЕКСЫ ЦЕН НА ПРОДУКЦИЮ (ЗАТРАТЫ, УСЛУГИ) ИНВЕСТИЦИОННОГО НАЗНАЧЕНИЯ

ЯНВАРЬ 2023 ГОДА В ПРОЦЕНТАХ К ЯНВАРЮ 2022 ГОДА



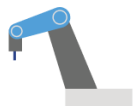
114,5

Сводный индекс цен на продукцию (затраты, услуги) инвестиционного назначения



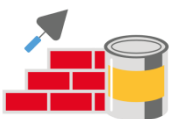
106,7

Индекс цен производителей на строительную продукцию



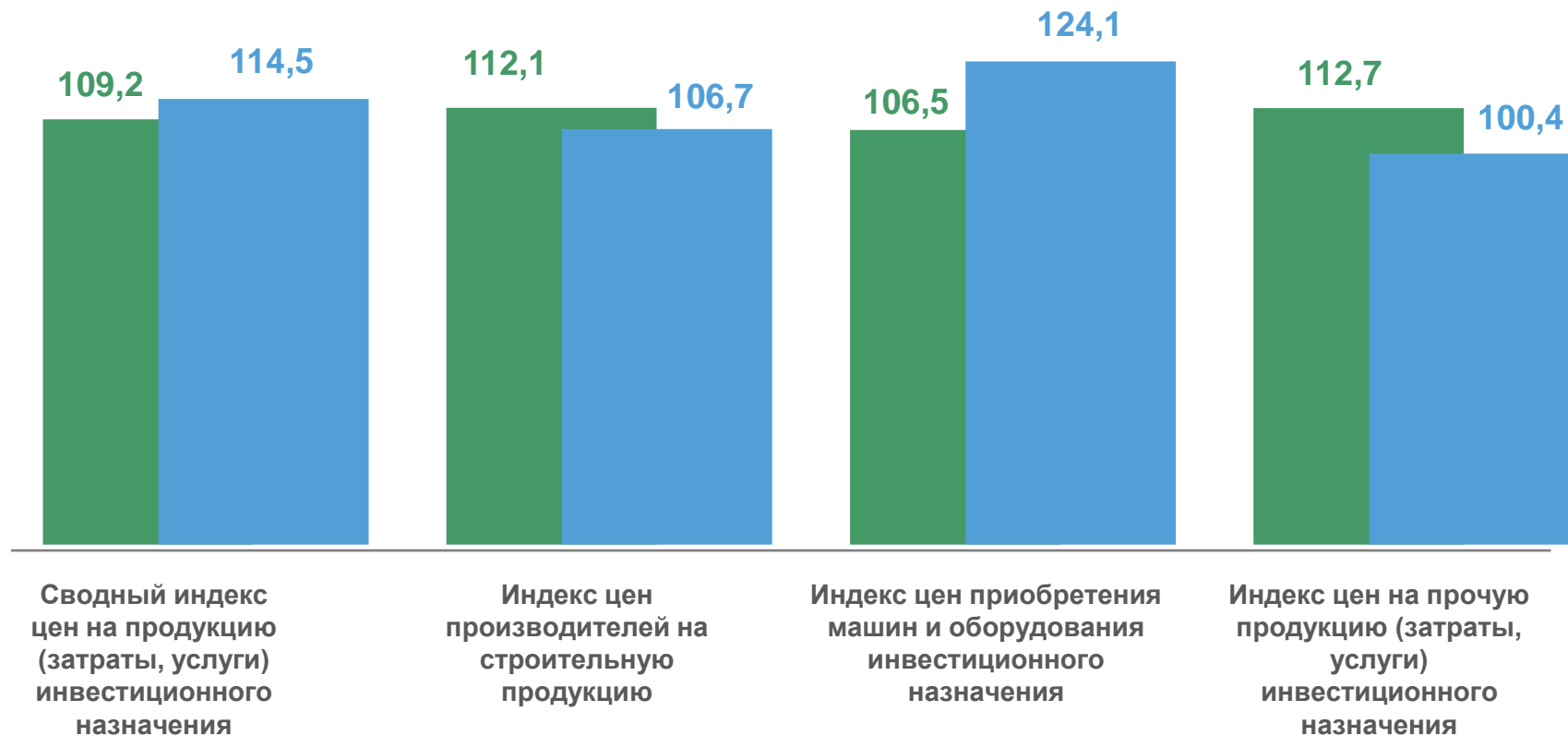
124,1

Индекс цен приобретения машин и оборудования инвестиционного назначения



100,4

Индекс цен на прочую продукцию (затраты, услуги) инвестиционного назначения



■ Январь 2022 г. к январю 2021 г.

■ Январь 2023 г. к январю 2022 г.





# ИНДЕКСЫ ТАРИФОВ НА ГРУЗОВЫЕ ПЕРЕВОЗКИ

ЯНВАРЬ 2023 ГОДА В ПРОЦЕНТАХ К ПРЕДЫДУЩЕМУ МЕСЯЦУ



99,4

Индекс тарифов на грузовые перевозки



99,4

Индекс тарифов на грузовые перевозки автомобильным транспортом



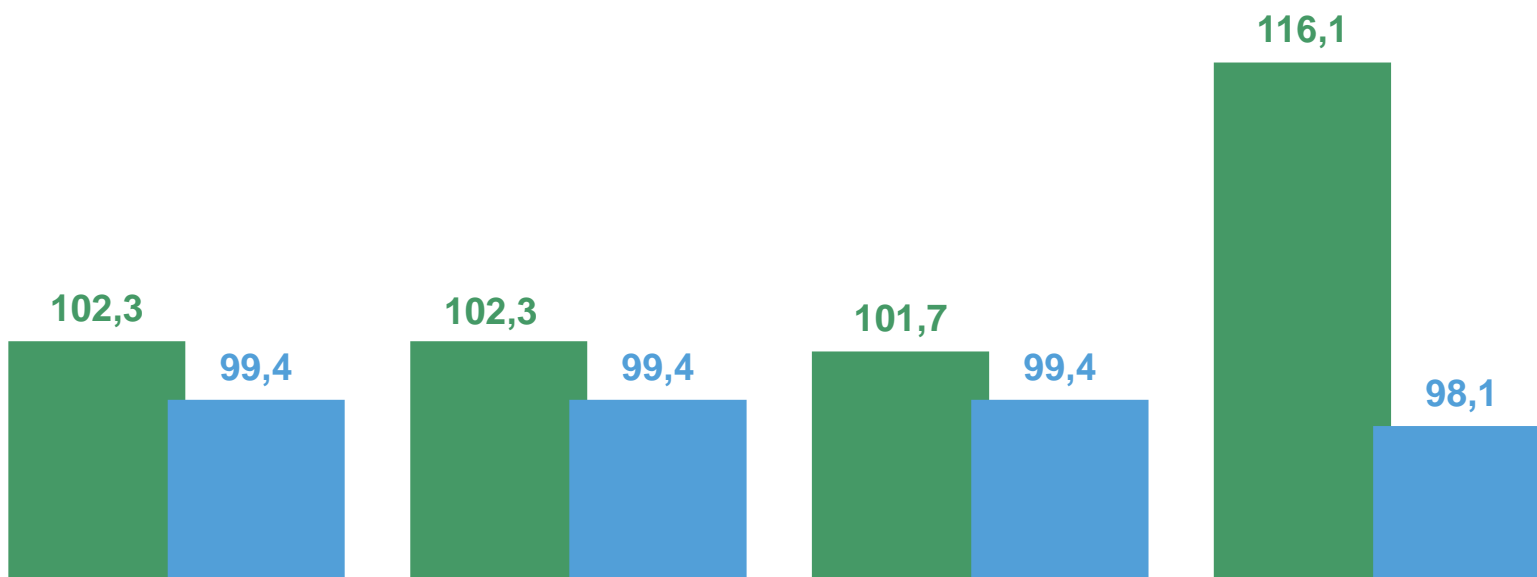
99,4

Индекс тарифов на грузовые перевозки автомобильным транспортом в междугородном сообщении



98,1

Индекс тарифов на грузовые перевозки автомобильным транспортом в городском и пригородном сообщении



Индекс тарифов на грузовые перевозки

Индекс тарифов на грузовые перевозки автомобильным транспортом

Индекс тарифов на грузовые перевозки автомобильным транспортом в междугородном сообщении

Индекс тарифов на грузовые перевозки автомобильным транспортом в городском и пригородном сообщении

■ Январь 2022г. к декабрю 2021г.

■ Январь 2023г. к декабрю 2022г.



# ИНДЕКСЫ ТАРИФОВ НА ГРУЗОВЫЕ ПЕРЕВОЗКИ

ЯНВАРЬ 2023 ГОДА В ПРОЦЕНТАХ К ЯНВАРЮ 2022 ГОДА



Индекс тарифов на грузовые перевозки

**104,1**



Индекс тарифов на грузовые перевозки автомобильным транспортом

**104,1**



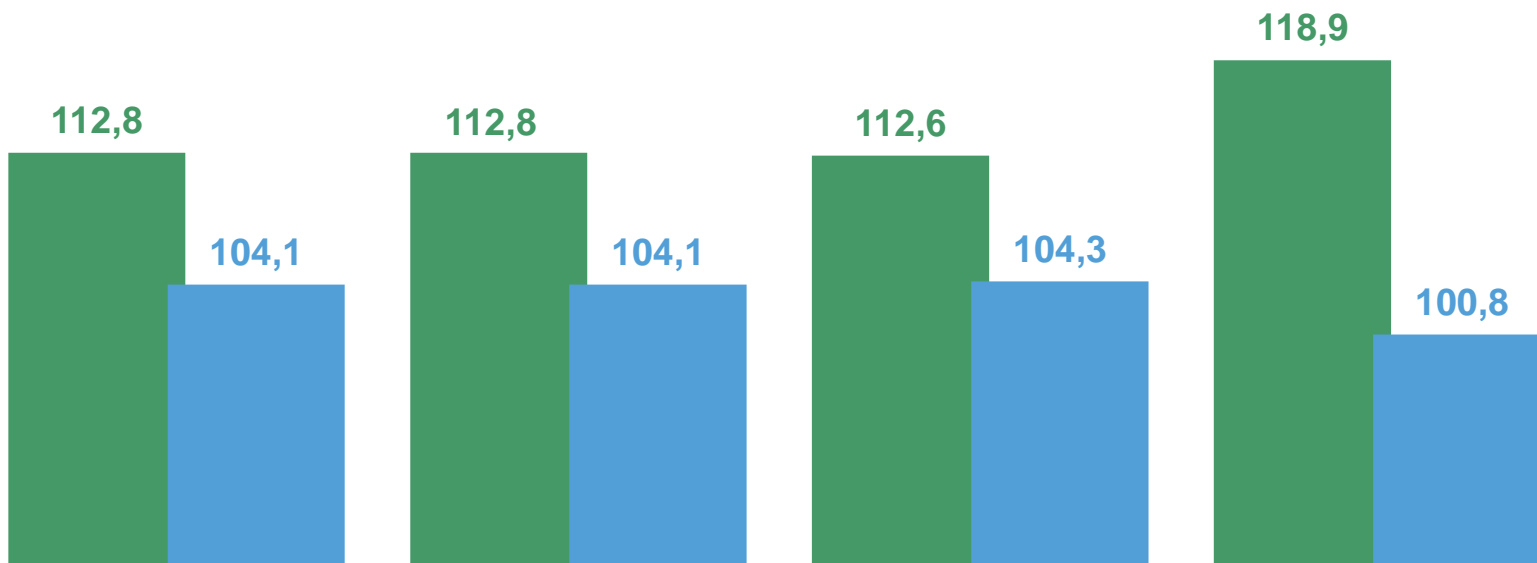
Индекс тарифов на грузовые перевозки автомобильным транспортом в междугородном сообщении

**104,3**



Индекс тарифов на грузовые перевозки автомобильным транспортом в городском и пригородном сообщении

**100,8**



Индекс тарифов на грузовые перевозки

Индекс тарифов на грузовые перевозки автомобильным транспортом

Индекс тарифов на грузовые перевозки автомобильным транспортом в междугородном сообщении

Индекс тарифов на грузовые перевозки автомобильным транспортом в городском и пригородном сообщении

■ Январь 2022г. к январю 2021г.

■ Январь 2023г. к январю 2022г.